

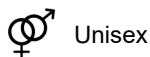
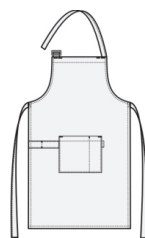


GREIFF Latzschürze 70x90 cm

Latzschürze in lockerem, urbanem Look und klassischem Streifen-Muster im Gessato-Style. Mit praktischer, aufgesetzter Tasche, Geschirrtuch-Schlaufe und verstellbarem Nackenband. Aus 100 % Baumwolle: Langlebig und pflegeleicht.

Details:

Breite / Länge 70x90 cm, aufgesetzte Taschen, Geschirrtuch-Schlaufe



Unisex



200 g/m²



ONESIZE

Gewebe: 100 % Baumwolle

Bindung: Körper

Färbung: Indanthrenfärbung

Zolltarifnummer: 62114210

Katalog Seite: 240

Pflege:



Farben



010

s/w gestreift

Physikalische Eigenschaften Oberstoff

Pilling (ISO 12945-2)	2 bei 2.000T
Reibechtheit (ISO 105 X12)	Trocken 4 - 5 Nass 3
Scheuerfestigkeit (ISO 12947-2)	30.000T
Schweißechtheit (ISO 105 E04)	Sauer 4 - 5 Alkalisch 4 - 5
Waschechtheit (ISO 105-C06)	4 - 5
Höchstzugkraft (ISO 13934-1)	Kette 90,0 daN Schuss 51,0 daN