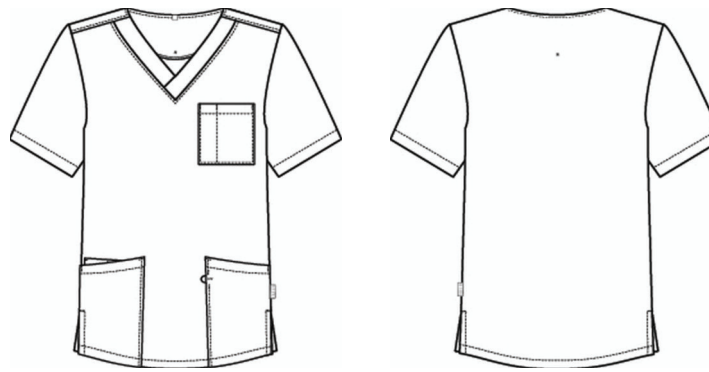


# CARE

## Regular Fit



# STYLE

## 5005



### DEUTSCH

#### Unisex-Schlupfkasack RF

- V-Ausschnitt
- kurzarm
- 3 aufgesetzte Taschen
- 1 integrierte Handytasche
- Seitenschlitze
- Keyloop in linker Tasche integriert
- Rückenlänge 75 cm | Gr. M

### ENGLISH

#### Unisex scrub top RF

- v-neck
- short sleeve
- 3 patched pocket
- 1 integrated phone pocket
- side vents
- Keyloop integrated in left pocket
- back length 75 cm | size M

### FRANCAIS

#### Tunique unisexe RF

- décolleté en V
- manches courtes
- 3 poches plaquées
- 1 poche intégrée pour portable
- fentes latérales
- Porte-clés intégré dans la poche gauche
- longueur dos 75 cm | taille M

### NEDERLANDS

#### Unisex kasak RF

- v-hals
- korte mouw
- 3 opgezette zakken
- 1 geïntegreerde telefoonzak
- zijsplit
- Sleutelhanger geïntegreerd in linker zak
- ruglengte 75 cm | maat M

NR: 5005.6550.015 lichtgrau  
 NR: 5005.6550.023 mittelblau  
 NR: 5005.6550.042 lindgrün  
 NR: 5005.6550.056 mattrosa  
 NR: 5005.6550.090 weiß

NO: 5005.6550.015 light grey  
 NO: 5005.6550.023 mid blue  
 NO: 5005.6550.042 lime green  
 NO: 5005.6550.056 matt pink  
 NO: 5005.6550.090 white

RÉF: 5005.6550.015 gris clair  
 RÉF: 5005.6550.023 bleu ciel  
 RÉF: 5005.6550.042 vert tilleul  
 RÉF: 5005.6550.056 rose mate  
 RÉF: 5005.6550.090 blanc

NR: 5005.6550.015 lichtgrijs  
 NR: 5005.6550.023 midden blauw  
 NR: 5005.6550.042 lindgreen  
 NR: 5005.6550.056 mat roze  
 NR: 5005.6550.090 wit

**GRÖSSEN:** XS - 4XL  
**GEWEBE:** 50 % Baumwolle 175 g/m<sup>2</sup>  
 50 % Polyester

**SIZES:** XS - 4XL  
**FABRIC:** 50 % cotton 175 g/m<sup>2</sup>  
 50 % polyester

**TAILLES:** XS - 4XL  
**TEXTILE:** 50 % coton 175 g/m<sup>2</sup>  
 50 % polyester

**MAAT:** XS - 4XL  
**DOEK:** 50 % katoen 175 g/m<sup>2</sup>  
 50 % polyester

**PFLERGE:**

**CARE:**

**ENTRETIEN:**

**ONDERHOUD:**

